

＼ あなたのカーライフをカラフルにいろどる /

カラフル マガジン

Colorful magazine

特集! 徹底レポート

第1回

クルマで思い出づくり!
パオタのドライブキャンプ

パオタ散歩
ネットトヨタ群馬おすすめ
ものづくり体験&グルメ13選

2025

Vol.12

ネットトヨタ群馬株式会社

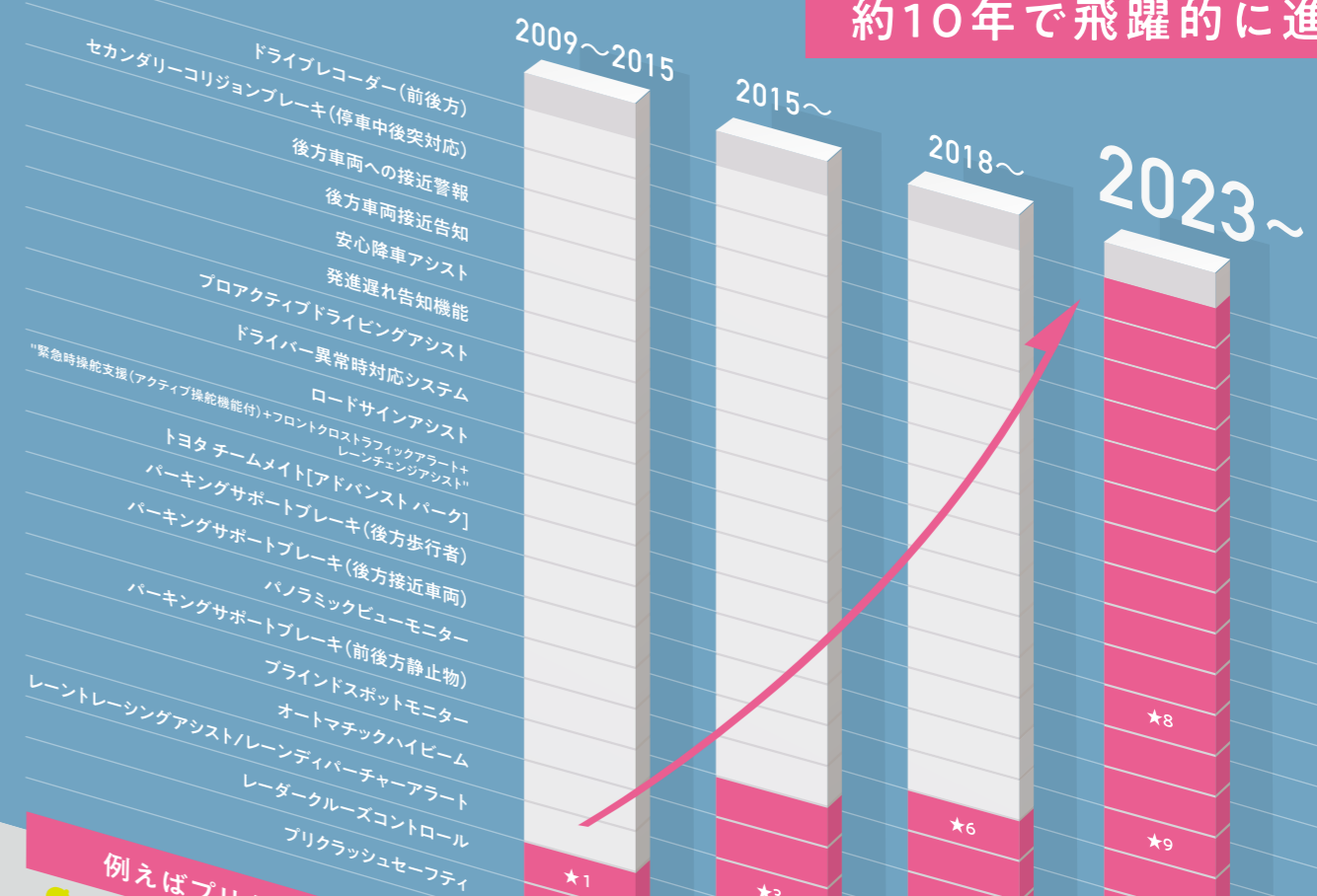
Happy & Smart な
カーライフのヒント
[先進・安全機能の進化]

安全・安心、どれくらい変わったの？

少し前のクルマと、最新のクルマ。安全性がどれくらい変わったのかご存知ですか？

快適な運転をサポートし、事故を未然に防ぐために、
最新モデルは先進・安全機能が飛躍的に進化しています。

約10年で飛躍的に進化！



例えばプリウスの場合



★1.ブレーキ制御付 ★2.ミリ波レーダー方式 ★3.レンディパーチャーアラート(ステアリング制御機能付) ★4.全車速追従機能付 ★5.歩行者検知機能付衝突回避支援タイプ(ミリ波レーダー+単眼カメラ方式) ★6.インテリジェントクリアランスソナー[パーキングサポートブレーキ(静止物)] ★7.歩行者[顔]検知機能付衝突回避支援タイプ(ミリ波レーダー+単眼カメラ方式) ★8.トヨタチームメイト[アドバンストパーク](リモート機能付) ★9.パーキングサポートブレーキ(周囲静止物) ★9.床下透過表示機能付 ★10.レントレーシングアシスト+レンディパーチャーアラート ★11.歩行者[昼夜]・自転車運転者[昼夜]・自動二輪車[昼]検知機能付衝突回避支援タイプ(ミリ波レーダー+単眼カメラ方式)

詳しい設定についてはカタログをご覧ください、スタッフにお問い合わせください。

最新の「先進・安全機能」搭載車をご提案します。お気軽にお声がけください。

CONTENTS

- P01-06 **パオタ散歩** ネットトヨタ群馬おすすめ ものづくり体験&グルメ13選
 - P01-02 良農園・秋間梅林・林牧場 福豚の里とんとん広場
 - P03-04 チーズ工房Three Brown・庵古堂・卯三郎こけし・大正浪漫黒船屋
 - P05-06 農家民宿 山信・くれさかの森 陶芸工房・群馬県埋蔵文化財調査センター発掘情報館・クルールお菓子教室・シマテラス・えほんとカフェ
- P07-14 **クルマで思い出づくり!パオタのドライブキャンプ開催レポート**
 - P07-08 集合・開会式~第1チェック
 - P09-10 第2チェック~ゴール&キャンプ受付
 - P11-12 1日目キャンプ
 - P13-14 1日目夜~2日目キャンプ終了
- P15-20 **ネットトヨタ群馬 オールカーラインナップ**
 - P15-16 コンパクト・セダン・ワゴン
 - P17-18 SUV
 - P19-20 ミニバン・GR/GR SPORT



CALENDER
営業日
カレンダー
○印は定休日

1 January	日	月	火	水	木	金	土	2 February	日	月	火	水	木	金	土	3 March	日	月	火	水	木	金	土		
				①	②	③	4			2	③	④	5	6	7	8			2	③	④	5	6	7	8
5	⑥	⑦	8	9	10	11		9	⑩	⑪	12	13	14	15		9	⑩	⑪	12	13	14	15			
12	⑬	⑭	15	16	17	18		16	⑬	⑭	15	16	17	18		16	⑬	⑭	15	16	17	18			
19	⑳	㉑	22	23	24	25		23	⑳	㉑	22	23	24	25		23	⑳	㉑	22	23	24	25			
26	㉒	28	29	30	31			23	㉒	㉓	24	25	26	27	28	30	㉓	31							

2025年4月以降の営業カレンダーはホームページにてご確認ください。

体験・グルメ・お土産
梅の魅力に触れる歴史ある観光梅林

観光梅林として約60年超えの歴史がある「ぐんま三大梅林」のひとつ。開花時期になると広大な丘陵のあたり一面に紅白梅が咲き誇り、春の香りに包まれます。梅林内は散歩できる遊歩道が整備されているため、秋間梅林祭が行われる2月中旬～3月下旬には毎年、多くの観光客で賑わいを見せます。そんな秋間梅林では、梅の魅力に触れる体験プログラムを不定期で開催しています。中でもおすすめは、自分で収穫した梅を梅割り器で割り、秋間梅林オリジナルのボトルに氷砂糖と一緒に入れてつくる「梅シロップづくり体験」。自宅に持ち帰った後、シロップでジュースを作ったり、お酒を入れて梅酒を楽しむこともできます。その他、完熟梅を使った「梅ジャムづくり」や、梅干しを漬ける時に出る梅酢を活用した「梅酢ピクルスづくり」なども体験できます。体験プログラムの開催は不定期なので、秋間梅林・秋間梅林観光協会のホームページやSNSを確認後、事前の予約をしてお出かけしてください(2・3月は体験プログラムを実施しておりません)。



青梅や完熟梅を使った「梅シロップづくり」
秋間梅林のロゴ入りボトルに仕込むシロップは、水や炭酸、焼酎等で割って楽しめます



完熟梅を使った「梅ジャムづくり」
ヨーグルトのトッピングやお肉料理によく合う、酸味の効いた梅ジャムが完成!



「梅酢」を活用した「梅酢ピクルスづくり」
梅の栄養素がまるごと入った梅酢に、季節の野菜を漬ければ栄養満点・おいしさアップ

【体験内容】
『梅シロップづくり』
【体験時間】約30分
【料金】1人3,300円
『梅ジャムづくり』
【体験時間】約60分
【料金】1人3,300円
『梅酢ピクルスづくり』
【体験時間】約60分
【料金】1人3,300円
※体験プログラムの不定期開催のため、HPを確認してください。
※体験は事前予約制、WEBにて申し込み。

秋間梅林のおすすめグルメ&お土産

秋間梅林祭が行われる2月中旬～3月下旬には、梅林散歩と一緒に地元のグルメも楽しめます。梅農家のお母さんたちが笑顔で営業する売店では、地元のごはんやおやつ、お土産などを販売。中でも定番は、農家手作りの特製味噌だれで味わう「みそおでん」や「いも串」、ふわっと焼き上げた食感と味噌の味わいがクセになる「やきもち」。他にも、店舗によって具材や味付けの違いを楽しめる郷土料理の「おきりこみ」もここならではの、お土産の梅干しは、農家さんによる味の違いを楽しんでみては。



店舗によって具材や味付けが異なる、店主こだわりの「おきりこみ」

※写真はイメージです



笑顔あふれる体験で色鮮やかな思い出を

パオ夕散歩

ネットヨタ群馬おすすめ

ものづくり体験&グルメ13選

県内の体験施設を巡り、家族で過ごすかけがえのない時間。ものづくりを楽しんだ後は、美味しいグルメでみんな笑顔に

※掲載施設および店舗の情報は2024年11月現在のものです。変更となる可能性もございますので、お出かけ前に施設や店舗のWEBサイト等で最新情報をご確認ください。



前橋市 MAEBASHI CITY **良農園** よしのうえん

前橋市田口町141 027-212-2953

年間約100種類の野菜を生産するエコファームで 野菜と農業の魅力を感じ「収穫体験」

タマネギや枝豆、ブロッコリーなどの一般野菜から、スティッキオやコリンキー、ロマネスコなどの珍しい西洋野菜まで、年間約100種類の野菜を生産するエコファーム。そんな同園では、野菜のおいしさや農業の魅力に触れる農業体験を行っています。実施は真冬を除く通年で、内容は季節に応じた収穫体験が中心。収穫体験に加え、同園の代表野菜ソムリエの伊能さんから、特徴や栽培方法、栄養素など「野菜のうんちく」を聞けるのも魅力のひとつ。収穫した野菜は持ち帰れるので、おすすめのレシピなども教えてくれます。



オンラインストアで 購入できる良農園自慢の 野菜の詰合せ



大地の恵みを濃縮した にんじんジュースの美味しさは格別



伊能さん(写真右)の「うんちく」が聞けるのも同園ならではの

【体験内容】
『農業体験』
【時間】9:00～11:00 / 13:00～15:00 (各回90分程度)
【料金】1人1,650円
【申込】電話またはHPの問合せフォームから
※1名様から参加可能、雨天中止
※長靴・タオル・軍手・飲み物等を持参、汚れても良い服装でご参加ください

おすすめグルメ

林牧場 福豚の里 とんとん広場

はせほくじょう ふくぶたのさと とんとんひろば

牧場直営の豚肉料理レストラン

「福豚」のジューシーで旨み広がる豚肉料理が自慢

赤城山麓に位置する牧場直営の豚肉料理のレストラン。赤城山の豊かな自然に育まれた福豚と、地元産の新鮮野菜をふんだんに使用した、身体にやさしい手作り料理を楽しむことができます。中でもおすすめは、「厚切りとろかつ」と「とろステーキのこ」。最高品質の豚肉・福豚のジューシーな赤身の旨みと脂身のさっぱりとした甘さを味わえる一品です。また、建物内の売店で購入できる「赤城山プロシュート」もお土産品として人気です。

前橋市三夜沢町534 027-283-2983
無休 11:00～15:00(ラストオーダー14:00)



「赤城山プロシュート」 50g 1,200円



「厚切りとろかつ」2,450円



「とろステーキのこ」2,350円

「こけし絵付け体験」で 世界にひとつのマイこけし作り

昭和25年創業、榛名山東麓の榛東村に工房を構える「卯三郎こけし」。職人がひとつひとつ心を込めて丁寧に作り上げる愛らしい創作こけしが評判で、海外からも人気を集めています。そんな同工房で楽しめるのが「こけし絵付け体験」。職人が削り出した木地こけしの中から好きな形を選び、下絵を描いたら絵の具で色を塗ります。塗り終わったものは、職人がラッカーコーティングを行い、仕上げてくれます。作ったこけしは当日持ち帰れるので、旅のお土産に◎。この機会に、自由な発想で世界にひとつのマイこけしを作ってみては？

また同工房には、おかつ頭のクラシカルなこけしや、可愛いキャラクターこけし、一点ものなど、群馬の木で作られた多彩な創作こけしが揃った売店を完備。2階には、昭和初期以降の創作こけし約2,300点を展示する「こけし美術館」(入場無料)もあります。職人の技や工芸芸術の魅力に触れながら、こけしの世界を存分に堪能できます。



【体験内容】
『こけし絵付け体験』
 【受付時間】9:00 ~ 14:30 (体験時間は16:00まで)
 【所要時間】1,650円コース30分 ~ 2,200円コース60分 ~ 2,750円コース90分
 【料金】1,650円~(材料費込)
 ※要予約、WEB予約・電話・メールにて事前受付。
 ※絵付け体験は【本店】のみ



職人が削り出した木地こけしの中から好きな形を選ぼう



下絵を描いたら色を塗ります



おすすめグルメ
大正浪漫 黒船屋 たいしょうろまん くろふねや

大正浪漫漂う落ち着いた雰囲気の中 自家焙煎珈琲と石焼カレーでほっとひといき

伊香保温泉の石段街、路地裏にひっそりと佇む大正浪漫漂うノスタルジックなカフェ。漆喰の白壁に黒を基調としたシックな店内では、自家焙煎の石焼珈琲と、冷えた身体を温める熱々の石焼きカレーが楽しめる評判。中でも人気は、季節の野菜をたっぷり使用した「旬の野菜カレー」。また、ふんわりとしたハンバーグに、トマトソースとトッピングのチーズが絡む「石焼きハンバーグトマトソース」もおススメです。パンケーキや珈琲ゼリーなどのデザートメニューもあるので、ランチでもカフェでも利用できます。

☎ 渋川市伊香保町伊香保20 ☎ 0279-20-3962
 ☎ 木曜(その他不定休) ☎ 平日11:00~15:00 [土日祝]11:00~16:00



「旬の野菜カレー」単品1,280円 季節の野菜をたっぷり使用



「石焼きハンバーグトマトソース」単品1,480円+チーズトッピング200円 ふんわりハンバーグがおいしい!

幅広い層に人気の「チーズ作り体験」 ミルクの優しい味わいに舌鼓

「牛を飼ってチーズを造りたい!」という夢を追いかけて20年。赤城山南麓の大自然の中、ブラウンスイス種の牛3頭と酪農を2011年にスタート。手作りにこだわり、乳牛の飼育や搾乳、チーズの製造まで一貫して行う牧場併設のチーズ工房。そんな同工房では、2025年4月~10月の毎月最終土曜日に「チーズ作り体験」を開催。各回6名前後で、参加(材料)費は一人600円。おやつやおつまみに最適なさけるチーズを作ります!所要時間は25分程度とお手軽なものポイントで、キッズからシニアまで楽しめます。



「チーズギフトCセット」6,300円
 ミルクジャム、モッツアレラ(さけるタイプ)、モッツアレラ、カチョカバロ、ジル、ドリーのセット。他にも、予算に応じた詰め合わせも可能



「ジェラート」各種360~460円
 ブラウンスイスの生乳で作った極上ジェラートも人気。定番のミルクから、チョコレート、抹茶、ハスカップなど12種類を用意。ギフトセットは全国発送も可能



【体験内容】
『チーズ作り体験』
 【開催日】2025年4月~10月の毎月最終土曜日
 【定員】各回6名前後
 【料金】一人600円(材料費込)
 【所要時間】25分程度。
 ※WEBから要予約

吉岡町 YOSHIOKA TOWN 庵古堂 あんこどう

群馬グルメと名産品のお店で 「うどん手作り体験」を楽しもう!

伊香保温泉の水沢街道沿いに位置する群馬グルメと名産品のお店。自慢は、清らかな榛名の水と厳選素材を使用した自家製うどん。店内での食事ももちろん、お土産での購入も可能。また、北海道産小豆で作る湯の花饅頭や上州名物焼きまんじゅうもおススメです。そんな同店では、群馬の名物や伝統を気軽に楽しめる体験メニューを用意。人気は「うどん手作り体験」で、あらかじめ用意された生地を丁寧に伸ばし、包丁で細く切って仕上げます。他にも、「しいたけ狩り」や「焼きまんじゅう焼き体験」、「切り絵チャレンジ」が楽しめます。



「水沢御膳」1,650円
 自家製造の「熟成・山里水沢うどん®」に天ぷらが付いた人気のメニュー。他にも、うどん食べ放題コースもおススメ



【体験内容】
『うどん手作り体験』 一人1,000円(要予約)
『しいたけ狩り』 一人500円
『焼きまんじゅう焼体験』 一人400円(要予約)
『切り絵チャレンジ』 一人500円
 ※詳細はHPを確認の上、電話にて申し込み



「湯の花まんじゅう」900円~
 北海道産の小豆を使った焼きまんじゅう(1本)と小うどん、湯の花饅頭、お茶のセットを用意(要予約)

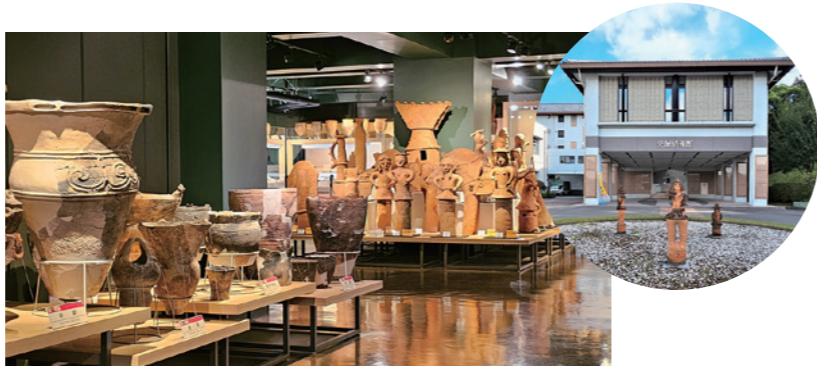


「上州名物焼きまんじゅう」250円
 おやつタイム(9:00~14:00)には、焼きまんじゅう(1本)と小うどん、湯の花饅頭、お茶のセットを用意(要予約)

澁川市北橋町下箱田784-2 ☎ 0279-52-2513 📅 土曜・祝日・年末年始 🕒 9:00~17:00

古代人の知恵と技術に触れる 土器作り・勾玉作りを体験!

学習広場として県民に開放された発掘情報館。館内には、県内各地で実施した埋蔵文化財の発掘調査成果を分かりやすく展示する「資料展示室」「収蔵展示室」「遺跡情報室」、全国の調査報告書や専門書などをそろえる「図書室」を完備。また、「体験学習室」ではどなたでも土器作りや勾玉作りを体験できる学習メニューを用意しています。どのように土器や勾玉を作っていたのか、古代人の知恵と技術に触れることができます。



〔体験内容〕
『土器作り体験・勾玉作り体験』
【対象】どなたでも利用可能(ただし小学生以下は保護者同伴)
【曜日】開館日の日曜~木曜(詳細は普及課まで問い合わせ)
【場所】発掘情報館体験学習室
【費用】(土器)粘土1kg300円(勾玉)1セット210円 など
※電話にて事前申し込み(普及課 TEL:0279-52-2513)

おすすめグルメ

えほんとかフェ

“大人の癒し”がテーマのコンセプトカフェ
心と体が喜ぶフード&ドリンクが魅力

元パティシエでメディカルハーブコーディネーターの資格を持つオーナーが、“大人の癒し”をテーマにオープンしたカフェ。木の温もりに包まれた店内には、さまざまなジャンルの絵本が並び、どれでも自由に読むことができます。ここで味わえるのは、ヘルシーでおいしいフード&ドリンク。中でも、体調に合わせて15種類から選べる「メディカルハーブティ」や、素材と製法にこだわりしっかりとやわらかに仕上げた「窯焼きパンケーキ」、水を一切使わない「メディカルハーブカレー」などがおすすめです。

☎ 澁川市北橋町小室416-1 ☎ 0279-26-3181
🕒 火・水・木曜(店休日はケーキ教室などを開催) 🕒 10:00~17:00(ラストオーダー16:00)※売り切れ次第終了



店内に並ぶ絵本は、700冊の蔵書の中から季節に合わせてチョイス



まろやかでやさしい味わいが特徴の水を一切使わない「メディカルハーブカレー」900円

伊勢崎市 クールお菓子教室

くーるおかしきょうしつ

伊勢崎市八寸町5055-6 ☎ 0270-63-2535 ●スマーク伊勢崎様より約1km(お車で約3分) ●MEGAドン・キホーテ伊勢崎東様より約500m(お車で約1分)

1回だけの受講が可能! レシピ本には載っていないコツや ポイントが学べるお菓子教室

フランス語で「彩り」を意味する店名の通り、お菓子作りで日々の暮らしに彩りを添えてくれる女性限定のお菓子教室。レッスン内容は、基礎から学べる「ベーシックレッスン」、好きなお菓子を選べる「チョイスレッスン」、素敵なデコレーションを学べる「デコレーションケーキレッスン」の3コース。いずれも1レッスン1名~4名で、1回だけの受講が可能。お友だち同士での参加はもちろん、おひとりでも参加できます。レッスンでは、レシピ本には載っていないお菓子作りのコツやポイントを、この道15年のお菓子研究家・スイーツ作家の金子美香さんが丁寧に教えてくれます。お菓子作りを体験してみたい、レシピのレパートリーを増やしたい、大切な人の誕生日プレゼントに作ってみたいなど、この機会に手作りお菓子の魅力に触れてみては。作ったお菓子はお持ち帰りできます。



教室主宰の金子美香さん(写真右)が丁寧に教えてくれます

〔体験内容〕
『ベーシックレッスン(基礎)』
1回3,300円(材料費込)1名様より開催。4名様迄。(各回定員になり次第締め切り)
開催日時: 第2火・水・木・金の午前10時~
『チョイスレッスン(好きなお菓子を選んでレッスン)』
1回3,800円~4,600円(材料費込)1名様~4名様迄。2名様以上でご参加の場合は1名につき500円割引。
開催日時: 月・火・水・木・金・土・日
※スタートの時間は午前10時~午後3時までの間(ベーシックレッスンの開催時間は除きます)
『デコレーションケーキレッスン』
1回5,300円~5,800円(材料費込)1名様~4名様迄。2名様以上でご参加の場合は1名につき500円割引。
開催日時: 月・火・水・木・金・土・日
※スタートの時間は午前10時~午後3時までの間(ベーシックレッスンの開催時間は除きます)
※ベーシックとチョイスのレッスンは1時間半~2時間前後。
デコレーションは2時間半~3時間前後。その他、時間等の希望は応相談。
※お盆と年末年始はお休み。※レッスンは女性限定(男性は、女性同伴または生徒からの紹介のみ)
※電話またはメール・インスタグラムのDMにて申し込み。詳しくはHPを確認
※レッスン料金は1月現在の価格です。



のうかみんしゆく やましん

利根郡みなかみ町相保字白石576 ☎ 0278-66-1357/090-2339-5299 📅 不定休 🕒 [チェックイン]14:00より受付 [チェックアウト]10:00

年間通してみなかみの自然を満喫! 農家民宿で楽しむ農業&田舎暮らし体験

谷川岳・三国山の麓に位置し、“関東の水瓶”と称されるほど水源豊かで風光明媚なみなかみ町。林さんご夫婦が営む農家民宿「山信」では、宿泊はもちろん、みなかみの自然を存分に満喫できる体験メニューを用意。田植えや種まき、収穫などの稲作体験をはじめ、季節に応じた野菜の農作業、チェーンソーの資格を持つ林さんと一緒に行う林業体験、みそ作りやこんにやく作り、餅つきなど、年間を通して楽しむことができます。また、旬の食材を使用した郷土料理など、ここでしか味わえないグルメも魅力。山菜料理やすいとん、収穫物で作るカレーやバーベキュー、そば、うどんなど、時季や希望に応じて対応してくれます。体験と食事は日帰りでの利用もOKなので、詳しい内容は予約時に相談を。



林さん考案の田んぼサップ体験も人気



築250年程の古民家を再利用した建物でのひとはここならではの



林さんの愛犬・秋田犬の“ファンタ”を連れて、赤谷湖畔を散歩することも

〔体験内容〕
里山再生体験、奥山での耕転機ドライブ体験、季節野菜の収穫体験、雪山散策体験、もちつき体験、田植え・稲刈り体験、林業体験
【料金】1泊2食(1室2名様の場合)13,000円/人
1泊2食(子ども小学生の場合)9,100円/人
体験料大人1,500円、小学3年生以下1,000円
※体験内容・食事内容は予約時に相談。時季に応じて内容が変動します。

くれさかのもりとうげいこうぼう

吾妻郡中之条町赤岩1369-42 ☎ 080-6542-3005 📅 木曜

暮坂高原の雄大な自然を感じながら 電動ロクロや手びねりで陶芸を満喫

凛とした空気や木々の清々しい香り、鳥たちの美しいさえずりを楽しみながら、陶芸を体験できる暮坂高原に位置する陶芸工房。体験プランは、陶芸が初めての人や子どもでも楽しめる充実の内容。おすすめは、陶芸家気分を味わえる電動ロクロコースと、手作り感溢れる手びねりコース。いずれも陶芸家の講師が丁寧に教えてくれるので安心。自身の手で土に命を吹き込む陶芸の世界を満喫しながら、旅の思い出に世界にひとつの素敵な作品を作ってみては。



〔体験内容〕
『電動ロクロコース』4,500円/『電動ロクロ満喫コース』8,800円
『電動ロクロ小品コース』4,000円/『手びねりコース』3,500円
『手びねり満喫コース』5,000円/『幼児コース』3,200円
※WEBにて事前申し込み(時間は申込時に相談)

おすすめグルメ

シマテラス

ワンちゃんと一緒に過ごせる寛ぎ空間
石窯オープンで焼く本格ピッツアが人気

四万温泉の中心部、桐の木平商店街の中程に位置するピッツア、焼き立てパン、カフェのお店。ペットOKのオープンテラスや開放感抜群の店内で味わえるのは、石窯オープンで焼き上げる本格ナポリピッツアや自家焙煎コーヒーなど。他にも、わんちゃん用のメニューや四万温泉で醸造されたクラフトビールも楽しめます。四万川の美しい四万ブルーや雄大な山々を眺めながら、ゆっくりとしたひととき過ごしてみては。

☎ 吾妻郡中之条町四万4237-43 ☎ 080-4155-0193
🕒 火曜 🕒 11:00~18:00



「KEEP IT BLUE」
850円
ソフトドリンクからアルコールまでドリンクメニューも充実

「シマテラス」2,200円
県産の舞茸、温泉卵、スモーキーなベーコンをトッピングしたシマテラスの看板メニュー

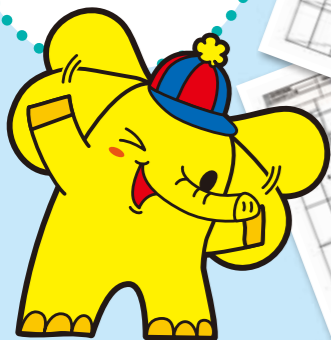


「石窯バスクチーズケーキ(プレーン)」
650円
濃厚なチーズの風味に石窯で焼く焦げ目の苦味がマッチングした人気のスイーツ

コマ図とは？

ラリーマップやコマ地図ともいわれる、ラリーで走る道筋を示した地図のこと。交差点や曲がり角を表したイラスト図が連続して書かれています。

コマ図の読み方は、プロスタッフがしっかり教えてくれたゾー~♪



特集!

第1回

クルマで思い出づくり!

パオタのドライブキャンプ

徹底レポート

みんなで楽しんだキャンプをボクがレポートするゾー~!

2024年9月21日(土)22日(日)の1泊2日で「第1回パオタのドライブキャンプ」が行われました。キャンプ好きのご家族を募って開催された、レッツトヨタ群馬主催のドライブキャンプイベントの様子を、参加された皆さんのたくさんの笑顔とともにご紹介します。



1日目
セレモニアルスタート
21日(土)
10:00AM~

午前10時、いよいよラリーのスタートです。ご参加の皆さんがステアリングを握る愛車が、一台ずつスタートラインに着き、弊社副社長の小林のフラッグを合図にたくさんのスタッフが見送られ、順にスタートします。皆さん、ドライブを楽しみながらも安全運転を心がけて、ご家族で力を合わせてまずは第一チェックポイントに向かいます。



1日目
集合・開会式
21日(土)
9:00AM

『パオタのドライブキャンプ』は、クルマを通じた思い出づくりをテーマにしたイベント。参加者は各々自慢の愛車に乗って、ご家族でラリーの疑似体験を愉しみながらスタンプを集めて、ゴールとなるキャンプ場を目指します。ゴールの後は参加者・スタッフ全員で秋のキャンプを満喫します。初回となる今回は、12組のご家族が集まってくださいました。



集合場所となったのは、レッツトヨタ群馬本社。受付開始の午前9時頃になると、参加されるご家族が集まり始め、9時30分からは開会式とラリードライブなどのルール説明が行われました。ラリードライブは、あらかじめ設定された2箇所のチェックポイントを巡り、スタンプを集めながら、宿泊場所となる群馬県高山村にある「みどりの村キャンプ場」を目指すというもの。ホンモノそっくりにつくられた『コマ図』と呼ばれる地図を読み取りながら、目的地へ向かっていただきます。説明会では、コマ図の読み方や注意事項などをしっかり学んでいただきました。



最初のチェックポイントは渋川市にある「GR Garage Netz 群馬 G-SPACE」です。チェックポイントでは、あらかじめ渡されたクエスト用紙にスタンプを押していきます。当日は台風の影響で不安定な空模様、朝の集合時刻には辛抱していた天気もこの時間帯になると我慢できなくなり、ぽつぽつと小雨を落とし始めたため、スタッフが窓越しに用紙をお預かりしてスタンプを押すよう対応しました。



1日目
第1チェック
21日(土)
10:45AM~



スタンプをもらったら、次のチェックポイントを目指すゾー~!





当日は電気自動車ONAXの給電機能を使って2台のフードトラックが出店。多種多様なメニューに皆さん舌鼓。大変人気なコンテンツとなりました。
クルマで給電している状態に参加者の皆さんは興味津々。「電源をとれるってすごいですね」と感動された様子でした。



1日
ゴール&キャンプ受付
21日(土)
1:00PM~



第2チェックポイントから、ラリーのゴールとなる『みどりの村キャンプ場』まではわずか5kmほど。ゴール地点に到着し、最後のスタンプを押しして完走となります。
当日利用するオートサイトは、事前に抽選会を行い、割り当てを決めてあったため、キャンプ場に入っても混乱することはありませんでした。朝の時点では、どんな景色のサイトになるか皆さんドキドキの様子でしたが、現地では天候不良のために視界が悪くなってしまう、高原らしい景観を観ることはできませんでした。



特集! 第1回 クルマファンづくり! パオタのドライブキャンプ

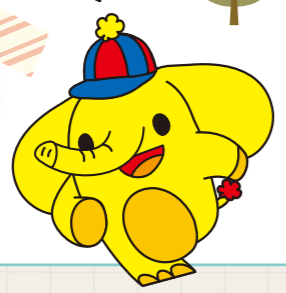
1日
第2チェック
21日(土)
11:40AM~



第2チェックポイントは、高山村にある『道の駅中山盆地』に設けられました。
この日のルートは、時間的に余裕を持たせた設定だったこともあり、多くのご家族が第2チェックポイントに向かう途中で、夕飯用のお買い物を済ませていらつしやいました。行動の自由度が高い設定になっていたところも、イベントに参加された皆さんからご好評をいただきました。
ここでは、受付のスタンプに加え、駅内の産直品販売コーナーに常設されたスタンプも活用させていただきました。産直品コーナーには新鮮な野菜が並んでいて、多くのご家族が購入されていました。



ボクも頑張ってテントを張るゾォ〜!



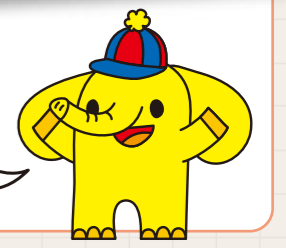
キャンプ場に到着した頃には湿度が極めて高く、場内は霧に包まれた状態に。透視度は低くても、逆に雰囲気のあるサイト模様になっていました。順に受け付けを済ませた皆さんは早速設営開始。
キャンプ歴豊富な参加者の皆さんは、荒天も単なる雨ならお手の物。
雨が降る前に着々とテント設営を完了させていました。

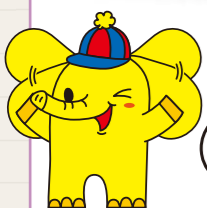


パオタのドライブキャンプは、みどりの村キャンプ場のオートサイトを、半分ほど貸切利用して行われました。イベント中は、一般の利用者もいらつしやるため、貸切スペースの手前にノボリを立てるなどして区別をし、参加された皆さんが迷うことなくお楽しみいただけるよう工夫しました。



ボクもスタンプをもらったゾォ〜!





ランタンの
灯りって癒される
ゾォ〜♪

全員が受付をされた後、記念の集合写真を撮影しました。相変わらず霧が出ていますが、皆さん素敵な笑顔を見せてくださいました。撮影のあとは自由時間。ワークショップ「LEDペーパーランタンづくり」はキャンプですぐ使えると喜ばれ、総合光学機器メーカー(株)ビクセンさんのワークショップ「望遠鏡づくり」や望遠鏡マスターチャレンジなどのイベントコンテンツも賑わいました。



夕飯はバーベキューを楽しむご家族もあれば、キッチンカーのメニューを制覇するご家族もあって、思い思いに楽しまれていました。この夜は雨のせいもあって湿度がとにかく高く、薪が湿って火が着きにくいほどでしたが、その反面、霧があたり一面を包みこみ、焚き火やランタンの光が乱反射してとても幻想的な空間ができていました。お子さま達の心にいつまでも残る、色の多い思い出深い夜になったことでしょう。



全部美味しい
ゾォ〜♪
むしゃむしゃ...



特集! 第1回 クルマファンづくり! パオタのドライブキャンプ



1日
キャンプ
21日(土)

さらに、フードトラックで使えるフード&ドリンクチケットを1組に10枚ずつ用意。
「キャンプ場でスイーツが食べられたら嬉しい!」「サイドメニューが豊富だと、食卓が華やかになりそう!」というスタッフ達の様々な思いで、バラエティに富んだ食べ物やジュース類が豊富にラインナップされました。(クレープ、アイス、ケバブ、ラップサンド、ポテト&ナゲット、エビマヨ、揚げたこ、ジュース10種類以上など)お陰で皆さんにはたいへん好評となり、特にお子さま達の嬉しそうな笑顔を沢山見ることが出来ました。
後日行ったアンケートでは、このフードチケットについて、「やってみたらめちゃくちゃ嬉しく、とてもありがたいのですが、良い意味でやり過ぎです。ネット予約が群馬さんが心配になります」という、ありがたい感想が寄せられました。

設営が終わったら、ようやくひと息。キャンプの醍醐味でもある、ライベントタイムを楽しみながら、イベントのコンテンツにご参加いただけます。
参加特典の「フルバックカー」や「卵三郎パオタこけし」はお子さまに好評でした。「オリジナルシエラカップ(金属製のキャンプ用カップ)」はこのキャンプでお使いいただけるよう、おひとりに1個ずつ用意しました。



みどりの村キャンプ場

TEL : 0279-63-2431
〒377-0702 群馬県吾妻郡高山村大字中山 6853
■開設期間: 4月中旬~11月下旬
■ご予約期間: 3月1日~11月下旬
<https://www.takayama-kanko.jp/midori/>

みどりの村キャンプ場は、小野子山のふもとに広がる、樹木におおわれた【星ふるキャンプ場】です。広いフリーテントサイトのほか、流し台とAC電源完備のオートキャンプ区画サイト、天気を気にせずキャンプが楽しめるバンガローやログキャビンも。炊事棟、バーベキュー棟、コインランドリー付きのシャワー棟なども設置しており、敷地内にはお子様が楽しめるアスレチック広場などもあります。



朝食の後は、それぞれが撤収作業に取りかかります。雨の中でも、皆さん慣れた手つきで撤収されていました。こんな日はとりあえず大きなビニール袋にテントを詰め込んで、後日乾燥させるんだよ！とある参加者の方がコツを教えてくださいました。



2日目
キャンプ
22日(日)
7:30AM

2日目は、朝から雨が落ちるあいにくの天気です。撤収に向けて皆さんの朝食の準備負担を少しでも減らせればと、フードトラックは朝7時から営業開始。スタッフ全員で参加者への思いやりを盛り込み、朝早くからフードトラックはフル稼働。その甲斐あって大変お喜びいただけました。

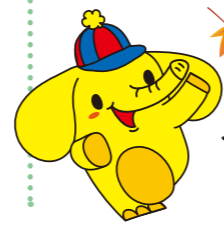
キャンプの朝食は美味しいゾォ〜♪



2日目
キャンプ終了
22日(日)
10:00AM

プログラムではチェックアウト前に閉会式を行う予定でしたが、天候を考慮して、イベント責任者が各サイトを回ってご挨拶することに。チェックアウトは午前10時。帰り支度ができたご家族から、順次帰宅の途につかれました。ご自宅に到着するまでの安全をお祈りしつつ、スタッフ全員でお見送りをして、楽しい1泊2日のドライブキャンプは終了となりました。

みんな、気を付けて帰るんだゾォ〜!



楽しかったイベントの様子が見られるゾォ〜♪



開催記念プレゼント!

参加された皆様大好評のシェラカップを抽選で20名様に特別にお裾分け!!

2025年2月末日まで

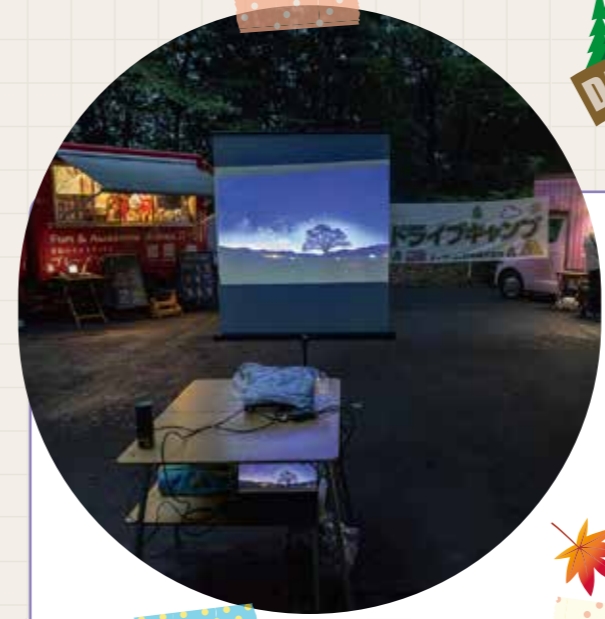


お申し込みはQRコードで!!



特集! 第1回 クルマファンづくり! パオタのドライブキャンプ

1日目
夜
21日(土)
7:30PM



夕食後はピクセンさんの解説で楽しむ星空観測会を予定していましたが、あいにくの雨のため予定を変更。プロジェクトターを使った星空解説&クイズイベントを実施しました。夜の7時半頃、イベントは先程も触れたように、さまざまな光が乱反射する幻想的な雰囲気の中で行われ、感動的なイベントとなりました。お子さまの大きく見開いた瞳が、星のようにキラキラ輝いていたのが印象的でした。

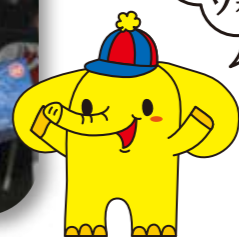


うわあ〜、とっても綺麗だゾォ〜!



消灯時間は午後9時。大人達はアルコールの心地好い酔いで、お子さま達は楽しいイベントの心地好い疲れで、深い眠りについいていかれました。キャンプ場には静寂が満ちてきます。皆さん、良い夢を。

もらったみんな、おめでとうだゾォ〜♪



イベントの終盤には、ピクセンさん提供のプレゼントが登場。方位磁石を模したデザインのリジャーシートが全員にプレゼントされたほか、最後までクイズに正解し続けた2名に、望遠鏡、双眼鏡がプレゼントされました。



CROWN

Z (ハイブリッド・2WD)
 ▶ 車両本体価格 7,300,000円
 ▶ クラウン販売価格 車両本体価格帯
 7,300,000円 ~ 8,300,000円
 (Z・ハイブリッド・2WD) (Z・燃料電池車・2WD)

Photo:ボディカラーのプレシャスメタル(1L5)はメーカーオプション。内装色はブラック。ブラックパッケージはメーカーパッケージオプション。



PRIUS

Z (2WD) ▶ 車両本体価格 3,700,000円
 ▶ プリウス販売価格 車両本体価格帯
 3,200,000円 ~ 4,600,000円
 (G・2WD) (Z・PHEV・2WD)

Photo:ボディカラーはアッシュ(1M2)。



MIRAI

Z (2WD) ▶ 車両本体価格 8,022,000円
 ▶ ミライ販売価格 車両本体価格帯
 7,261,000円 ~ 8,610,000円
 (G・2WD) (Z・Executive Package Advanced Drive⁺・2WD)

Photo:ボディカラーのフォーアールマルチレイヤーズ(8Y7)はメーカーオプション。ITS Connectはメーカーオプション。内装色はブラック。245/45ZR20タイヤ&208/45R21アルミホイール(ブラック塗装)はオプション。ブラックアウトフィットはセットでメーカーオプション。パワールーフ(電動ロールシェード&後方視界拡大機能付)はセットでメーカーオプション。(ハイグレードタイプ)カメラ洗浄機能付(シフトキー付)はセットでメーカーオプション。



COROLLA

HYBRID WxB (2WD) ▶ 車両本体価格 2,868,300円
 ▶ カローラ販売価格 車両本体価格帯
 2,028,600円 ~ 3,338,300円
 (X・2WD) (特別仕様車HYBRID ACTIVE SPORT・E-Four)

Photo:WxB(ハイブリッド車・2WD)。ボディカラーのプラチナホワイトパールマイカ(899)はメーカーオプション。内装色はブラック。後方視界拡大機能付(周辺静物)はセットでメーカーオプション。パワールーフ(電動ロールシェード&後方視界拡大機能付)はセットでメーカーオプション。パワールーフ(電動ロールシェード&後方視界拡大機能付)はセットでメーカーオプション。パワールーフ(電動ロールシェード&後方視界拡大機能付)はセットでメーカーオプション。パワールーフ(電動ロールシェード&後方視界拡大機能付)はセットでメーカーオプション。



COROLLA Touring

HYBRID WxB (2WD) ▶ 車両本体価格 2,918,300円
 ▶ カローラツーリング販売価格 車両本体価格帯
 2,108,600円 ~ 3,388,300円
 (X・2WD) (特別仕様車HYBRID ACTIVE SPORT・E-Four)

Photo:WxB(ハイブリッド車・2WD)。ボディカラーはマッシュブルー(1L6)。ルーフレール(ダークグレーメタリック塗装)。アクセサリーコンソールはメーカーオプション。シート色のブラックはメーカーオプション。パワールーフ(電動ロールシェード&後方視界拡大機能付)はセットでメーカーオプション。パワールーフ(電動ロールシェード&後方視界拡大機能付)はセットでメーカーオプション。パワールーフ(電動ロールシェード&後方視界拡大機能付)はセットでメーカーオプション。パワールーフ(電動ロールシェード&後方視界拡大機能付)はセットでメーカーオプション。



COROLLA Axio

HYBRID EX (2WD) ▶ 車両本体価格 2,205,600円
 ▶ カローラアクシオ販売価格 車両本体価格帯
 1,639,600円 ~ 2,205,600円
 (EX・2WD-MT) (HYBRID EX・2WD)

Photo:ボディカラーはスーパーホワイトII(040)



COROLLA FIELDER

HYBRID EX (2WD) ▶ 車両本体価格 2,359,000円
 ▶ カローラフィールダー販売価格 車両本体価格帯
 1,786,400円 ~ 2,359,000円
 (EX・2WD-MT) (HYBRID EX・2WD)

Photo:ボディカラーはスーパーホワイトII(040)



YARIS

HYBRID G (2WD)

▶ 車両本体価格 2,299,000円
 ▶ ヤリス販売価格 車両本体価格帯
 1,501,000円 ~ 2,694,000円
 (X・1.0L・2WD) (HYBRID Z・E-Four)

Photo:ボディカラーのブラック(202)×コーラルクリスタルシャイン(3U7)[2SR]はメーカーオプション。ブラインドスポットモニター[BSM]と安心降車アシスト[SEA]はメーカーオプション。サポートブレーキ(後方接近車両+後方歩行者)とトヨタ チームメイト[アドバンスト パーク]はセットでメーカーオプション。パワールーフ(電動ロールシェード&後方視界拡大機能付)はセットでメーカーオプション。パワールーフ(電動ロールシェード&後方視界拡大機能付)はセットでメーカーオプション。パワールーフ(電動ロールシェード&後方視界拡大機能付)はセットでメーカーオプション。

AQUA

特別仕様車 Z "Raffine" (2WD)

▶ 車両本体価格 2,667,000円
 ▶ アクア販売価格 車両本体価格帯
 2,146,000円 ~ 2,837,000円
 (X・2WD) (特別仕様車Z "Raffine"・E-Four)

Photo:ボディカラーはダークグレー(1L7)×クリアベージュメタリック(4Y3)[2WT]。トヨタ チームメイト[アドバンスト パーク]はセットでメーカーオプション。パワールーフ(電動ロールシェード&後方視界拡大機能付)はセットでメーカーオプション。パワールーフ(電動ロールシェード&後方視界拡大機能付)はセットでメーカーオプション。パワールーフ(電動ロールシェード&後方視界拡大機能付)はセットでメーカーオプション。



ROOMY

カスタムG-T (2WD)

▶ ルーミー販売価格 車両本体価格帯
 1,566,500円 ~ 2,100,000円
 (X・2WD) (カスタムG・4WD)

Photo:ボディカラーのクールバイオレットクリスタルシャイン(P19)はメーカーオプション。パノラミックビューパッケージはメーカーパッケージオプション。



COROLLA Sport

HYBRID G"Z" (2WD)

▶ カローラスポーツ販売価格 車両本体価格帯
 2,210,000円 ~ 2,978,100円
 (G"X"・2WD) (HYBRID G"Z"・2WD)

Photo:G"Z"(ハイブリッド車)。ボディカラーはオレンジマイカメタリック(4Y8)。内装色はブラック。シート色のブラック+ブルー(2色)はメーカーオプション。パワールーフ(電動ロールシェード&後方視界拡大機能付)はセットでメーカーオプション。パワールーフ(電動ロールシェード&後方視界拡大機能付)はセットでメーカーオプション。パワールーフ(電動ロールシェード&後方視界拡大機能付)はセットでメーカーオプション。

●自動車リサイクル法の施行により、リサイクル料金が別途必要となります。詳しくは販売店におたずねください。 ■価格はタイヤパンク応急修理キットまたはスペアタイヤ、タイヤ交換工具付の価格です。 ■掲載価格は全て消費税(10%)込みの価格です。 ■価格にはオプション価格、取付費は含まれていません。 ■保険料、税金(除消費税)、登録料などの諸費用は別途申し受けます。 ■写真は合成です。

掲載の車種は取扱車種の一覧です。生産状況等によりご注文いただけない場合もございますので予めご了承ください。掲載の内容は、2024年11月時点の情報です。



LAND CRUISER "250"

ZX <2.8L・7人乗り・ディーゼル・4WD>
▶ 車両本体価格 7,350,000円

▶ LAND CRUISER250販売価格 車両本体価格帯
5,200,000円 ~ 7,350,000円
(GX・2.8L・5人乗り・ディーゼル・4WD) (ZX・2.8L・7人乗り・ディーゼル・4WD)
Photo:ボディカラーはアバンギャルドブロンズメタリック(4V8)。



LAND CRUISER "70"

AX <4WD> ▶ 車両本体価格 4,800,000円

Photo:ボディカラーはベージュ(4E9)



LAND CRUISER

ZX <3.5L・7人乗り・ガソリン・4WD> ▶ 車両本体価格 7,300,000円

▶ ランドクルーザー300販売価格 車両本体価格帯
5,100,000円 ~ 8,000,000円
(GX 3.5L 5人乗り・ガソリン・4WD) (GR SPORT 3.3L 5人乗り・ディーゼル・4WD)
Photo:ボディカラーのプレシャスホワイトパール(090)はメーカーオプション。



RAV4

▶ 特別仕様車 車両本体価格
HYBRID Adventure"OFFROAD packageII" (E-Four) 4,532,000円

▶ RAV4販売価格 車両本体価格帯
3,237,300円 ~ 5,661,700円
(X・4WD) (Z・PHEV・E-Four)
Photo:ボディカラーの特別設定色アティチュードブラックマイカ(218)×アバンギャルキー(6X3)[ZZF]はメーカーオプション。



HARRIER

HYBRID Z"Leather Package"(2WD) ▶ 車両本体価格 4,928,000円

▶ ハリアー販売価格 車両本体価格帯
3,128,000円 ~ 6,200,000円
(S・2WD) (Z・PHEV・E-Four)
Photo:ボディカラーのプレシャスブラックパール(219)はメーカーオプション。調光パノラマルーフ、パノラミックビューモニターはメーカーオプション。



CROWN CROSS OVER G <E-Four>

▶ 車両本体価格 5,150,000円

▶ クラウン(クロスオーバー)販売価格 車両本体価格帯
4,400,000円 ~ 6,700,000円
(CROSS OVER X・E-Four) (CROSS OVER RS・E-Four Advanced)

Photo:ボディカラーのブラック(227)×プレシャスブロンズ(4Y6)[2XZ]はメーカーオプション。



CROWN SPORT Z <E-Four>

▶ 車両本体価格 5,900,000円

▶ クラウン(スポーツ)販売価格 車両本体価格帯
5,900,000円 ~ 7,650,000円
(SPORT Z・E-Four) (SPORT RS・E-Four)

Photo:ボディカラーのブラック(227)×エモーションレッドIII(3U9)[2ZR]はメーカーオプション。



YARIS CROSS HYBRID Z <2WD>

▶ 車両本体価格 2,809,000円

▶ ヤリスクロス販売価格 車両本体価格帯
1,907,000円 ~ 3,156,000円
(X・2WD) (HYBRID Z"Adventure"・E-Four)

Photo:ボディカラーのブラックマイカ(209)×ベージュ(4V6)[2SG]、トヨタチームメイト[アドバンスド]パワートラックモニター(床下透過表示機能付)×カーキングサポートブレーキ(後方歩行番十周回停止等)はメーカーオプション。アダプティブハイビームシステムとカラーヘッドアップディスプレイはセットでメーカーオプション。



COROLLA CROSS HYBRID Z <2WD>

▶ 車両本体価格 3,250,000円

▶ コロラクロス販売価格 車両本体価格帯
2,184,000円 ~ 3,459,000円
(G・X・2WD) (HYBRID Z・E-Four)

Photo:ボディカラーのブラックマイカ(209)×ベージュ(4V6)はメーカーオプション。トヨタチームメイト[アドバンスド]パワートラックモニター(床下透過表示機能付)×カーキングサポートブレーキ(後方歩行番十周回停止等)はメーカーオプション。アダプティブハイビームシステムとカラーヘッドアップディスプレイはセットでメーカーオプション。



RAIZE Z <2WD>

▶ 車両本体価格 2,152,700円

▶ ライズ販売価格 車両本体価格帯
1,800,700円 ~ 2,442,000円
(X・2WD) (HYBRID Z・2WD)

Photo:ボディカラーのブラックマイカメタリック(XD7)×ターコイズブルーマイカメタリック(BB6)[XH6]はメーカーオプション。BSM(ブラインドスポットモニター)+RCCTA(リヤクロスレーンキープアラート)はメーカーオプション。スマートパノラマキョウキパッケージはメーカーパッケージオプション。



bZ4X Z <2WD>

▶ 車両本体価格 6,500,000円

▶ bZ4X販売価格 車両本体価格帯
5,500,000円 ~ 6,500,000円
(G・FWD) (Z・4WD)

Photo:ボディカラーのブラック(202)×プレシャスメタリック(1L5)[2WC]はメーカーオプション。内装色のライトグレーは既定色(ご注文時に指定が必要です。指定がない場合はブラックになります)。235/50R20タイヤ&20インチ17インチホイール、ソーラー充電システム、カラードアキャリア(ブルー)、リヤスポイラー、お好み充電はメーカーオプション。

●自動車リサイクル法の施行により、リサイクル料金別途必要となります。詳しくは販売店におたずねください。 ■価格はタイヤパンク応急修理キットまたはスペアタイヤ、タイヤ交換工具付の価格です。 ■掲載価格は全て消費税(10%)込みの価格です。

■価格にはオプション価格、取付費は含まれていません。 ■保険料、税金(除消費税)、登録料などの諸費用は別途申し受けます。 ■写真は合成です。

掲載の車種は取扱車種の一覧です。生産状況等によりご注文いただけない場合もございますので予めご了承ください。 ■掲載の内容は、2024年11月時点の情報です。



GR YARIS

RZ“High performance”〈4WD・8AT〉

▶車両本体価格 **5,330,000円**

▶GRヤリス販売価格 車両本体価格帯
3,490,000円 ~ 5,330,000円
 (RC・4WD・6MT) (RZ“High performance”・4WD・8AT)

Photo:ボディカラーのプラチナホワイトパールマイカ(089)はメーカーオプション。予防安全パッケージはメーカーパッケージオプション。



GR COROLLA

RZ 〈4WD・6MT〉

▶車両本体価格 **5,250,000円**

Photo:ボディカラーのプレシャスメタリック(1L5)はメーカーオプション。内装色はブラック。ステアリングヒーターとシートヒーターはセットでメーカーオプション。



GR86

RZ 〈2WD・6MT〉

▶車両本体価格 **3,518,000円**

▶GR86販売価格 車両本体価格帯
2,936,000円 ~ 3,616,000円
 (RC・2WD・6MT) (RZ・2WD・6AT)

Photo:ボディカラーのクリスタルホワイトパール(K1X)はメーカーオプション。brembo製ベンチレーテッドディスクブレーキはメーカーオプション。

GR Supra

RZ 〈2WD・8AT〉

▶車両本体価格 **7,313,000円**

▶スーパ販売価格 車両本体価格帯
4,995,000円 ~ 7,313,000円
 (SZ・2WD・8AT) (RZ・2WD・8AT/6MT)

Photo:ボディカラーはホワイトメタリック(D01)。



●自動車リサイクル法の施行により、リサイクル料金が別途必要となります。詳しくは販売店におたずねください。 ■価格はタイヤパンク応急修理キットまたはスペアタイヤ、タイヤ交換工具付の価格です。 ■掲載価格は全て消費税(10%)込みの価格です。 ■写真は合成です。



ALPHARD

Z 〈7人乗り・2WD〉

▶車両本体価格 **5,400,000円**

▶アルファード販売価格 車両本体価格帯
5,400,000円 ~ 8,720,000円
 (Z・7人乗り・2WD) (HYBRID Executive Lounge・7人乗り・E-Four)

Photo:ボディカラーのプラチナホワイトパールマイカ(089)はメーカーオプション。



VELLFIRE

HYBRID Z Premier 〈7人乗り・2WD〉

▶車両本体価格 **6,900,000円**

▶ヴェルファイア販売価格 車両本体価格帯
6,550,000円 ~ 8,920,000円
 (Z Premier・7人乗り・2WD) (HYBRID Executive Lounge・7人乗り・E-Four)

Photo:ボディカラーはブラック(202)。



NOAH

HYBRID S-Z 〈7人乗り・2WD〉

▶車両本体価格 **3,670,000円**

▶ノア販売価格 車両本体価格帯
2,670,000円 ~ 3,890,000円
 (X・7人/8人乗り・2WD) (HYBRID S-Z・7人乗り・E-Four)

Photo:ボディカラーはパールクリスタルブラック(070)はメーカーオプション。エンターテインメントシステムはメーカーオプション。スマートアシスト(レベルアップ)はメーカーオプション。スマートアシスト(レベルアップ)はメーカーオプション。スマートアシスト(レベルアップ)はメーカーオプション。

VOXY

HYBRID S-Z 〈7人乗り・2WD〉

▶車両本体価格 **3,740,000円**

▶ヴォクシー販売価格 車両本体価格帯
3,090,000円 ~ 3,960,000円
 (S-G・7人/8人乗り・2WD) (HYBRID S-Z・7人乗り・E-Four)

Photo:ボディカラーはマッシュグレー(1L6)。



SIENTA

HYBRID G 〈7人乗り・2WD〉

▶車両本体価格 **2,727,500円**

▶シエンタ販売価格 車両本体価格帯
1,995,200円 ~ 3,234,600円
 (X・5人乗り・2WD) (HYBRID Z・7人乗り・E-Four)

Photo:ボディカラーはアーバンカーキ(6X3)。

HIACE

▶特別仕様車 **スーパーGL“DARK PRIME II”** 車両本体価格帯
3,290,600円
 (2/5人乗り・2WD・2000ガソリン・標準ボディ)

▶ハイエース販売価格 車両本体価格帯
2,439,500円 ~ 4,200,600円
 (DX・3人乗り・2WD・2000ガソリン) (スーパーGL“DARK PRIME II”・5人乗り・4WD・2800ディーゼル)

Photo:ボディカラーの特別限定色スーパーリングブラックパールクリスタルシャイン(220)はメーカーオプション。

■価格にはオプション価格、取付費は含まれていません。 ■保険料、税金(除消費税)、登録料などの諸費用は別途申し受けます。 掲載の車種は取扱車種の一覧です。 掲載の内容は、2024年11月時点の情報です。 生産状況等によりご注文いただけない場合がございますのでご了承ください。

群馬県内



21店舗

前橋こじまた店



中古車
展示有り

住所：前橋市小島田町175-1
TEL：027-212-9015

前橋おおしま店



住所：前橋市天川大島町111
TEL：027-261-5905

前橋みなみモール店



中古車
展示有り

住所：前橋市鶴光路町143-8
TEL：027-290-3311

伊勢崎ひので店



中古車
展示有り

住所：伊勢崎市日乃出町378-2
TEL：0270-25-8534

高崎おおよぎ店



住所：高崎市小八木町310-5
TEL：027-362-2211

高崎駅東口店



住所：高崎市中上居町50-1
TEL：027-310-1117

高崎駅東口店中古車センター



中古車
展示有り

住所：高崎市倉賀野町33-1
TEL：027-329-5600

安中いたはな店



住所：安中市板鼻173-2
TEL：027-382-5211

富岡いちのみや店



住所：富岡市一ノ宮1713-1
TEL：0274-63-1411

藤岡店



住所：藤岡市篠塚107
TEL：0274-23-1171

太田りゅうまい店



住所：太田市舞龍町1570
TEL：0276-45-3521

太田50号店



中古車
展示有り

住所：太田市東新町67
TEL：0276-25-2550

太田やぶづかインター店



中古車
展示有り

住所：太田市大原町1247-2
TEL：0277-51-1555

桐生店



住所：桐生市宮前町2-3-15
TEL：0277-44-7001

館林店



住所：館林市美園町8-16
TEL：0276-74-7401

前橋よしおか店



中古車
展示有り

住所：北群馬郡吉岡町久久保1455-5
TEL：0279-30-5585

渋川店



住所：渋川市八木原1375
TEL：0279-23-7321

中之条店



住所：吾妻郡中之条町中之条406
TEL：0279-75-2291

沼田店



中古車
展示有り

住所：沼田市恩田町388
TEL：0278-23-3311

GR Garage Netz群馬 G'SPICE



中古車
展示有り

住所：渋川市半田2732-1
TEL：0279-25-1757

ウェルキャブステーション



住所：前橋市笄井町456-13
TEL：027-290-4155

※店舗情報は2024年11月時点の情報です。



このマークがある店舗は中古車展示場も併設。あなたにぴったりの1台をご提案します。



TOYOTA 認定中古車

3つの安心を約束する
トヨタ販売店舗の
中古車ブランド

トヨタ 認定中古車

トヨタならではの3つの安心

- 見えないところまで徹底洗浄!
まるごとクリーニング
- クルマの状態を徹底検査して公開!
車両検査証明書
- 買ってからも安心!
ロングラン保証

ネットトヨタ群馬の
中古車ラインナップは
コチラ



ネットトヨタ群馬

LINE 公式アカウント

点検時期の
2カ月前から
先取り予約



マイカー登録を
するだけで

**LINEから
入庫予約が
できます!**

お友達登録は
コチラから



ネットトヨタ群馬

**2026年インターン
エントリー受付中**



エントリーはコチラ



トヨタ車の「コト」なら、なんでもご相談ください。本社／前橋市笄井町456-13

ネットトヨタ群馬

営業時間 am10:00～pm7:00(ウェルキャブステーションはpm6:00まで)
サービス受付 am10:00～pm6:00 定休日 月曜・火曜定休(一部除く)

お客様サポートセンター
☎0120-010-954
<https://netzgunma.co.jp>